



06. O RAPORCIE

Nasz zintegrowany raport społeczny za 2014 r. otrzymał nagrodę dziennikarzy w konkursie na Raporty Społeczne organizowanym przez Forum Odpowiedzialnego Biznesu i firmę Deloitte, co jest dla nas naprawdę dużym wyróżnieniem. Jako jedyny pośrednik finansowy i jedna z niewielu firm w branży finansowej w jasny i przejrzysty sposób komunikujemy nasze działania, publikując od 2013 r. zintegrowany raport społeczny, który odzwierciedla naszą strategię i podejście do prowadzenia biznesu.

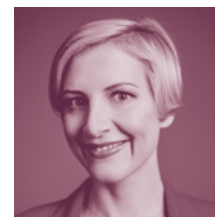
[↔ WIĘCEJ INFORMACJI O KONKURSIE](#)

OCZEKIWANIE INTERESARIUSZY:

- utrzymanie obecnego poziomu raportowania wraz z uwzględnieniem głosu interesariuszy, szersze spojrzenie na działania Spółdzielni;
- przygotowanie streszczenia raportu;
- więcej wypowiedzi doradców;
- treści w raporcie zaprezentowane w jasny i skrótowy sposób;
- nacisk na komunikację lokalną raportu – informowanie, dlaczego ANG raportuje i dlaczego to jest ważne.



Przygotowując niniejszy raport, obejmujący okres 1 stycznia - 31 grudnia 2015 r., wzięliśmy pod uwagę oczekiwania naszych interesariuszy. Raport został stworzony na podstawie rzetelnie przeprowadzonego dialogu (seria standardów AA1000), zgodnie z wytycznymi GRI G4 oraz IIRC (dot. raportowania zintegrowanego), opracowaliśmy jego skrót dostępny w wersji online oraz wydrukowany na papierze pochodzącym w stu procentach z recyklingu w nakładzie 2 tys. szt., który jest dostępny dla każdego naszego współpracownika oraz szerokiego grona interesariuszy zewnętrznych. Zaplanujemy działania komunikacyjne wewnątrz Spółdzielni, aby każdy spółdzielca i doradca wiedział, dlaczego raportujemy. Raport społeczny ANG nie był audytowany przez firmę zewnętrzną, nasze działania są weryfikowane przez naszych interesariuszy. Jeżeli jesteś zainteresowany/zainteresowana otrzymaniem papierowej wersji raportu, prosimy, skontaktuj się z nami.

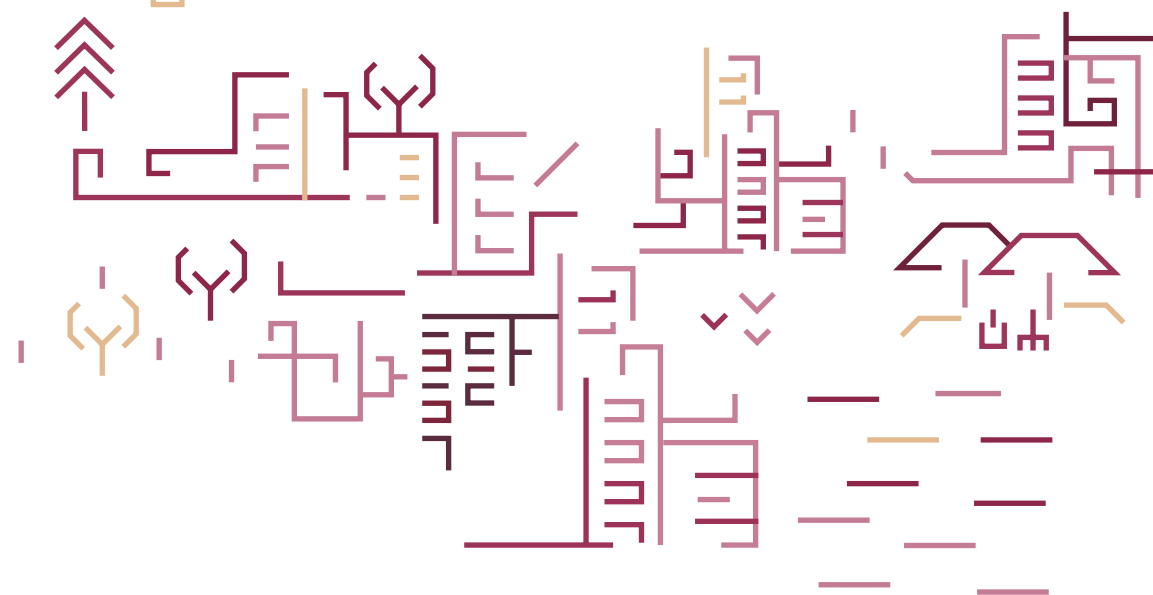


Osoba do kontaktu w sprawie raportu:

Katarzyna Nowak
CSR manager, ANG
katarzyna.nowak@grupaang.pl
tel.: +48 600 941 741

↔️ **RAPORT ZA 2013 R.**

↔️ **RAPORT ZA 2014 R.**



W ZINTEGROWANYM RAPORCIE SPOŁECZNYM ANG SPÓŁDZIELNI DORADCÓW KREDYTOWYCH ZOSTAŁY UWZGLĘDNIONE NASTĘPUJĄCE ASPEKTY SPOŁECZNEJ ODPOWIEDZIALNOŚCI:

ASPEKT SPOŁECZNEJ ODPOWIEDZIALNOŚCI OCENIONY JAKO ISTOTNY DLA SPÓŁDZIELNI	ASPEKT GRI	ZNACZENIE DLA INTERESARIUSZY WEWNĘTRZNYCH (W)/ ZEWNĘTRZNYCH (Z)	MIEJSCE W RAPORCIE, W KTÓRYM ZOSTAŁY ZAWARTE INFORMACJE
ODPOWIEDZIALNA SPRZEDAŻ, PRZECIWDZIAŁANIE MISSELINGOWI	OZNAKOWANIE PROD. I USŁUG, POLITYKA W ZAKRESIE UCZCIWEGO PROJEKTOWANIA I SPRZEDAŻY USŁUG FIN.	W / Z	JAK DZIAŁAMY STR. 12 , NIENIEODPOWIEDZIALNI STR. 62 , TWORZYMY ETYCZNE MIEJSCE PRACY STR. 50
BUDOWANIE RELACJI OPIERAJĄCYCH SIĘ NA PARTNERSTWIE MIĘDZY POŚREDNIKAMI FINANSOWYMI A BANKAMI	ETYKA	W	PARTNERZY BIZNESOWI ANG STR. 19
ETYKA W SPÓŁDZIELNI	ZGODNOŚĆ Z REGULACJAMI, ETYKA I INTEGRALNOŚĆ	W / Z	O SPÓŁDZIELNI STR. 6-26 , TWORZYMY ETYCZNE MIEJSCE PRACY STR. 50
WYNIKI FINANSOWE	WYNIKI EKONOMICZNE	Z	SŁUŻBA I BIZNES STR. 28-43
BADANIE SATYSFAKCJI KLIENTÓW	OZNAKOWANIE PRODUKTÓW I USŁUG	W	KLIENCI ANG STR. 42
CZY I JAK SPÓŁDZIELNIA JEST GOTOWA NA ZMIENIAJĄCE SIĘ PRAWO	WSKAŹNIKI PROFILOWE	W / Z	STRATEGIA RADOŚCI STR. 14 , STR. 6-26

ASPEKT SPOŁECZNEJ ODPOWIEDZIALNOŚCI OCENIONY JAKO ISTOTNY DLA SPÓŁDZIELNI	ASPEKT GRI	ZNACZENIE DLA INTERESARIUSZY WEWNĘTRZNYCH (W)/ ZEWNĘTRZNYCH (Z)	MIEJSCE W RAPORCIE, W KTÓRYM ZOSTAŁY ZAWARTE INFORMACJE
ODPOWIEDZIALNOŚĆ DORADCÓW ZA SPRZEDANY PRODUKT	ETYKA I INTEGRALNOŚĆ	W / Z	KLIENCI ANG STR. 43
ZATRUDNIENIE, ZMNIJSZENIE MIGRACJI DORADCÓW	ZATRUDNIENIE	Z	DANE KADROWE STR. 46
SZKOLENIA, DZIELENIE SIĘ WIEDZĄ I DOBRymi PRAKTYKAMI WEWNĄTRZ SPÓŁDZIELNI	EDUKACJA I SZKOLENIA	W	EDUKACJA I WSPARCIE STR. 54
KULTURA ORGANIZACYJNA I BUDOWANIE ODPOWIEDZIALNYCH POSTAW PRACOWNIKÓW	ZATRUDNIENIE, OBECNOŚĆ NA RYNKU LOKALNYM	W / Z	CZŁOWIEK I BIZNES STR. 45-54
DIALOG W SPÓŁDZIELNI, BADA-NIA SATYSFAKCJI	KOMUNIKACJA MARKETINGOWA, OZNAKOWANIE PRODUKTÓW I USŁUG	W / Z	O SPÓŁDZIELNI STR. 6-26
EDUKACJA FINANSOWA MŁODYCH OSÓB DZIAŁANIA NA RZECZ PODNIESIENIA POZIOMU EDUKACJI KLIENTÓW, ALE I PRACOWNIKÓW BRANŻY	INICJATYWY NA RZECZ EDUKACJI FINANSOWEJ	W / Z	DOBRO WSPÓLNE STR. 58-71

ASPEKT SPOŁECZNEJ ODPOWIEDZIALNOŚCI OCENIONY JAKO ISTOTNY DLA SPÓŁDZIELNI	ASPEKT GRI	ZNACZENIE DLA INTERESARIUSZY WEWNĘTRZNYCH (W)/ ZEWNĘTRZNYCH (Z)	MIEJSCE W RAPORCIE, W KTÓRYM ZOSTAŁY ZAWARTE INFORMACJE
WPŁYW ANG NA SPOŁECZEŃSTWO	SPOŁECZNOŚĆ LOKALNA	W / Z	DOBRO WSPÓLNE STR. 58-71
PRAKTYKA DOTYCZĄCA ZAMÓWIEŃ - JAK ANG WSPIERA LOKALNYCH DOSTAWCÓW?	PRAKTYKI DOTYCZĄCE ZAMÓWIEŃ	Z	JAK ANG WSPIERA LOKALNYCH DOSTAWCÓW? STR. 72
PLANY W ZAKRESIE MINIMALIZOWANIA NEGATYWNEGO WPŁYWU NA ŚRODOWISKO	MATERIAŁY, ODPADY	W / Z	ŚRODOWISKO STR. 71

Wszystkie aspekty zostały zidentyfikowane jako istotne względem działalności i wpływu ANG.

